

イメージレポーター5

ImageReporter

捜査現場に持ち込まれる様々な画像・映像データを
簡単操作で画像処理。



【読み込み力】

捜査現場には様々な機器、様々なファイル形式の画像・動画が持ち込まれ、単に読み込むために時間を浪費してしまう可能性があります。そうした状況に「読み込み力」でお応えします。

- ビデオ機器からの直接取り込みに対応
- 様々な形式の動画・静止画に汎用的に対応
- 各社ハードディスクレコーダーの独自形式データの読み込みに対応
- 読み込み可能なファイル形式をサーチする“強制読み込み機能”



【操作性】


優れたインターフェースにより、搭載機能を簡単に使えるので、捜査現場で運用しやすい！導入実績、そして現場からの評価に優れた「操作性」でお応えします。



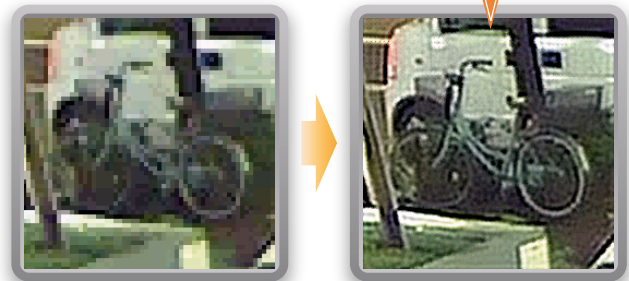
- 現場の捜査員が直感的な操作で使える“優れたインターフェース”
- 捜査支援ツールとして積極的に対応特化した“報告書作成機能”
- 映像の取り込みから画像処理、レポート作成、印刷までを“ワンストップ”

【鮮明力】

夜間の監視カメラ等、悪条件で撮影された画質の悪い画像・映像も、先進的な画像技術による画質改善 — 「鮮明力」で対応します。

- 暗い画像、逆光で黒くつぶれた画像を鮮明にする“暗闇補正”
- 様々なノイズ劣化した画像を鮮明にする“ノイズ除去”
- 霧などで判別しにくい画像に対処する“霧・かすみ補正”
- 広角レンズ歪み補正機能搭載 

不鮮明な画像も「超解像」で鮮明に。



「超解像」とは、映像の中から情報を抽出、埋もれた輪郭を再現し、高解像度画像を出力する技術です。

※この技術は、東京工業大学／奥富・田中研究室による特許技術を使用しています。

※掲載した画面写真は現在開発中のものであり、出荷時に変更される場合があります。 ※製品の仕様は予告無く変更される場合があります。

remixpoint

株式会社リミックスポイント

〒103-0015 東京都中央区日本橋箱崎町20-14 日本橋巴ビル
TEL:03-6206-2222 / FAX:03-6206-2229 / www.remixpoint.co.jp